

**Результаты  
мониторинга удовлетворенности педагогических работников ОБПОУ «КГПК» условиями и организацией  
образовательной деятельности в рамках реализации образовательной программы 15.01.05 Сварщик  
ручной и частично механизированной сварки (наплавки)  
(2022/2023 учебный год)**

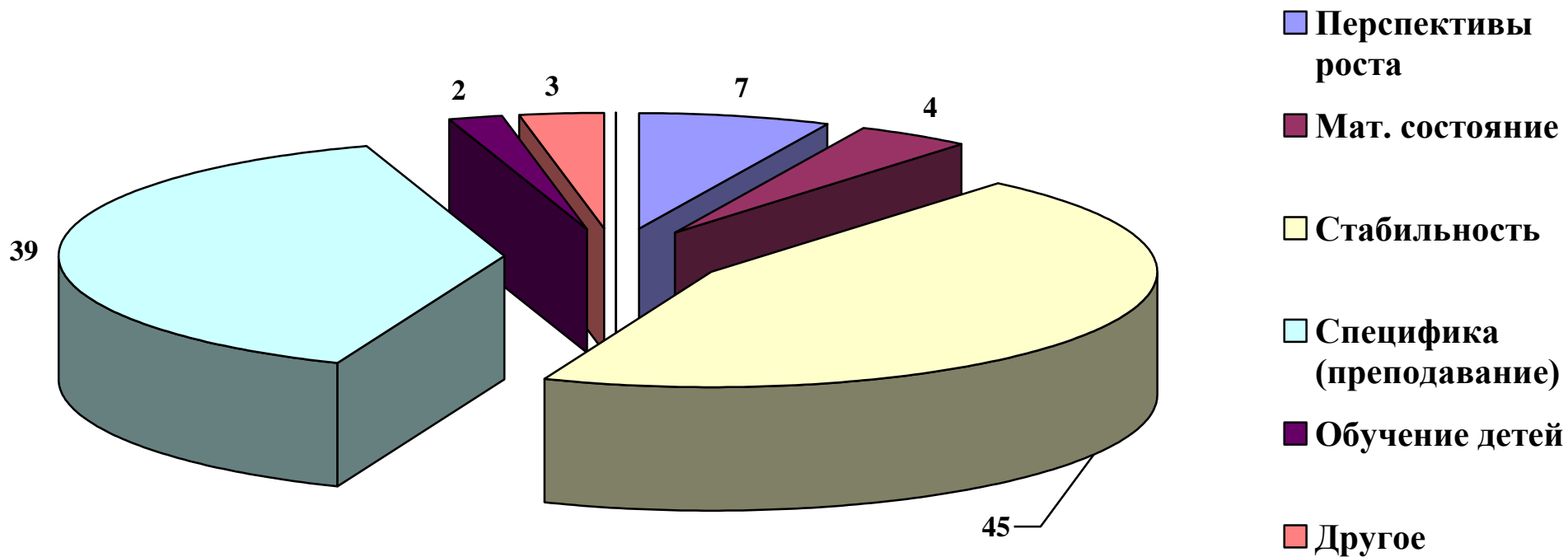


Диаграмма 1 – Мотивация трудовой деятельности педагогических работников (%)

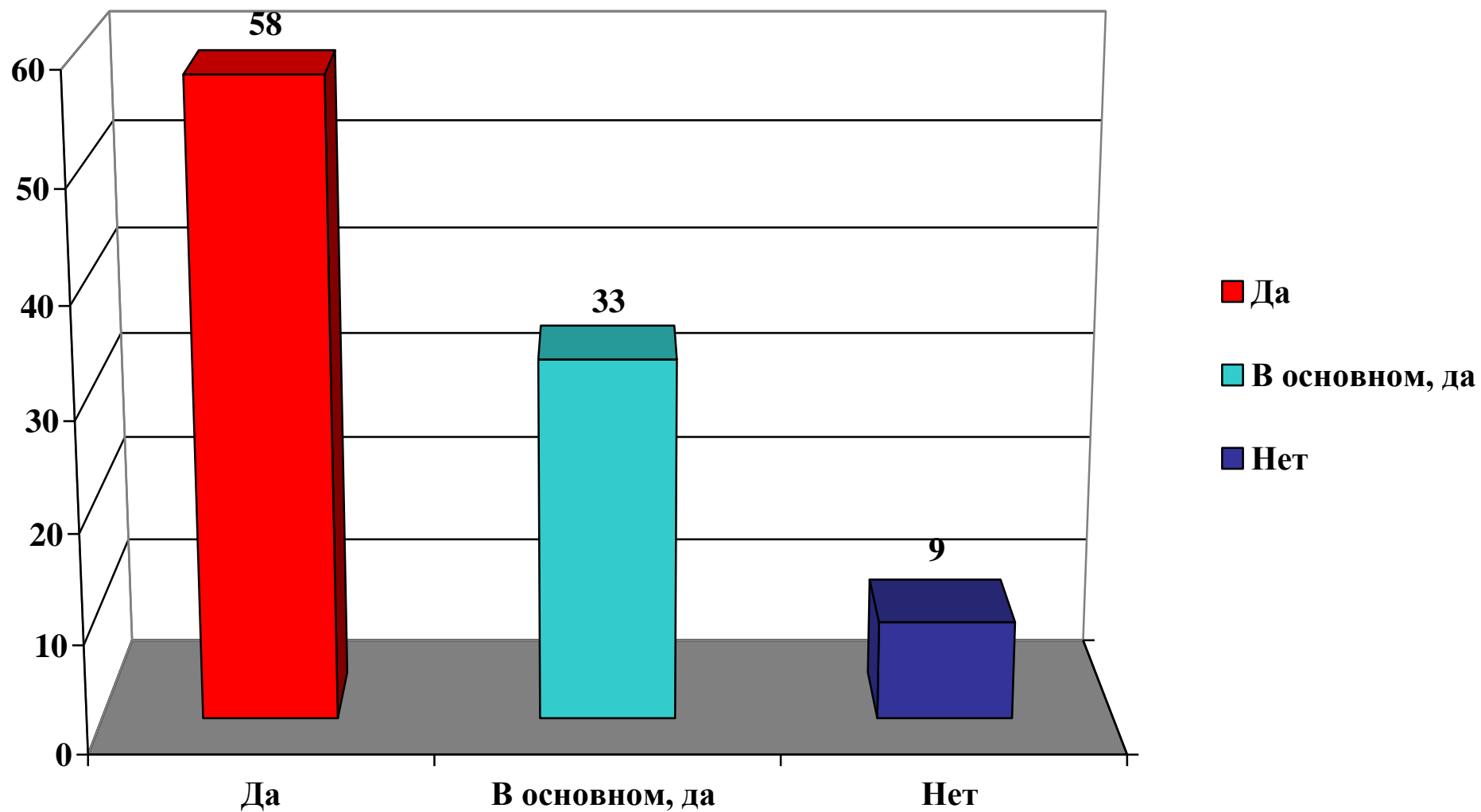


Диаграмма 2 – Соответствие учебной нагрузки желаниям педагогических работников (%)

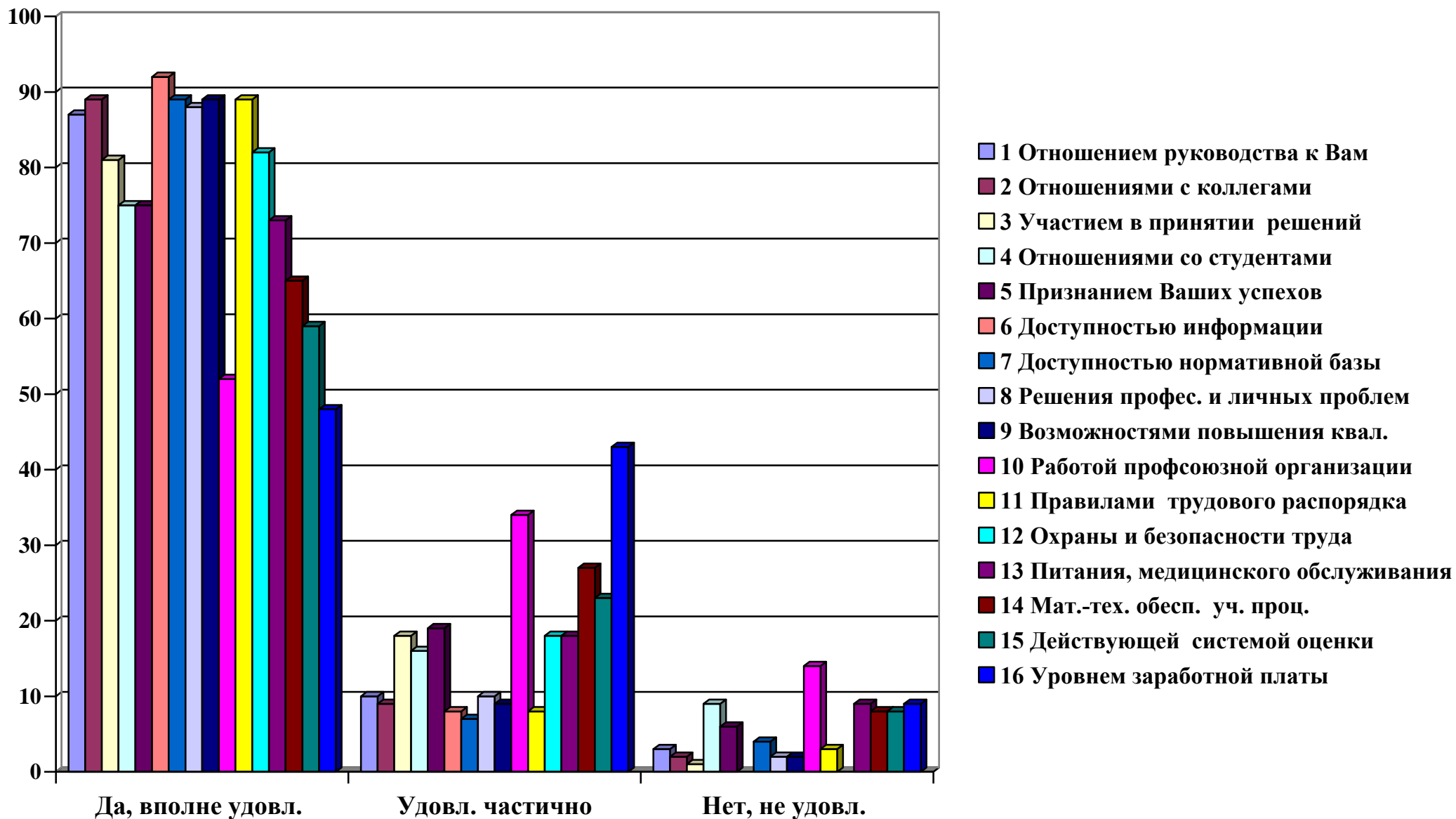


Диаграмма 3 – Удовлетворенность по указанным критериям (%)

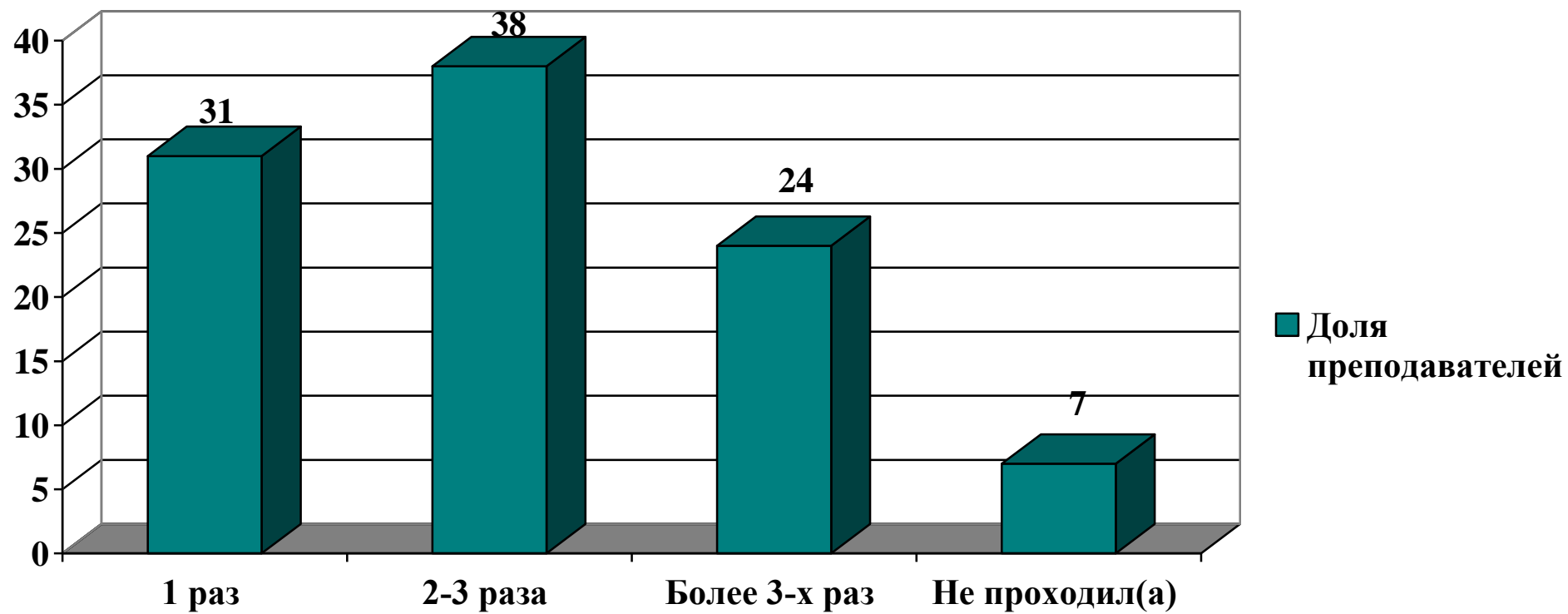


Диаграмма 4 – Периодичность повышения квалификации за 5 лет (%)

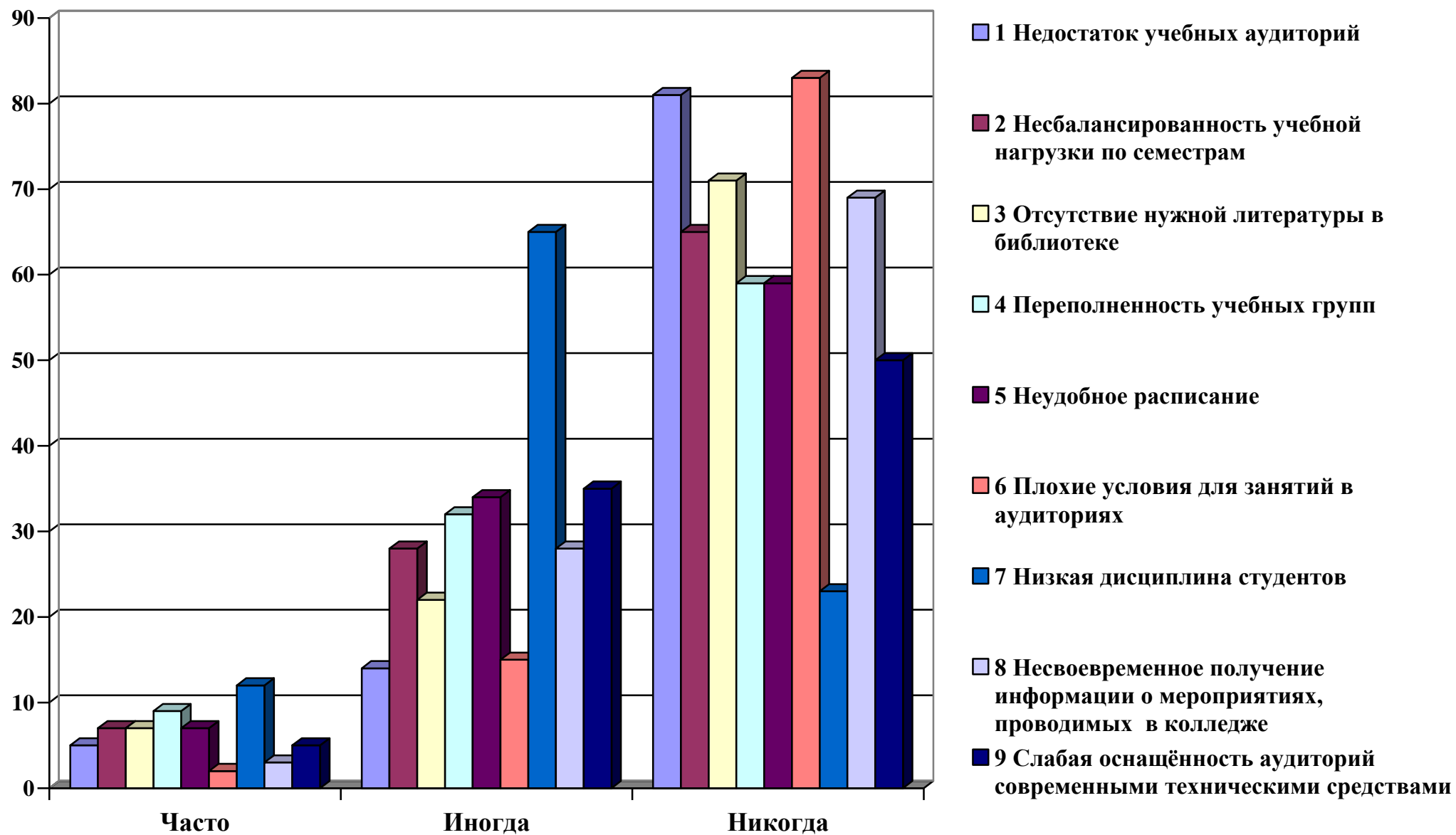


Диаграмма 5 – Проблемы, с которыми могут сталкиваться преподаватели в ходе работы (%)

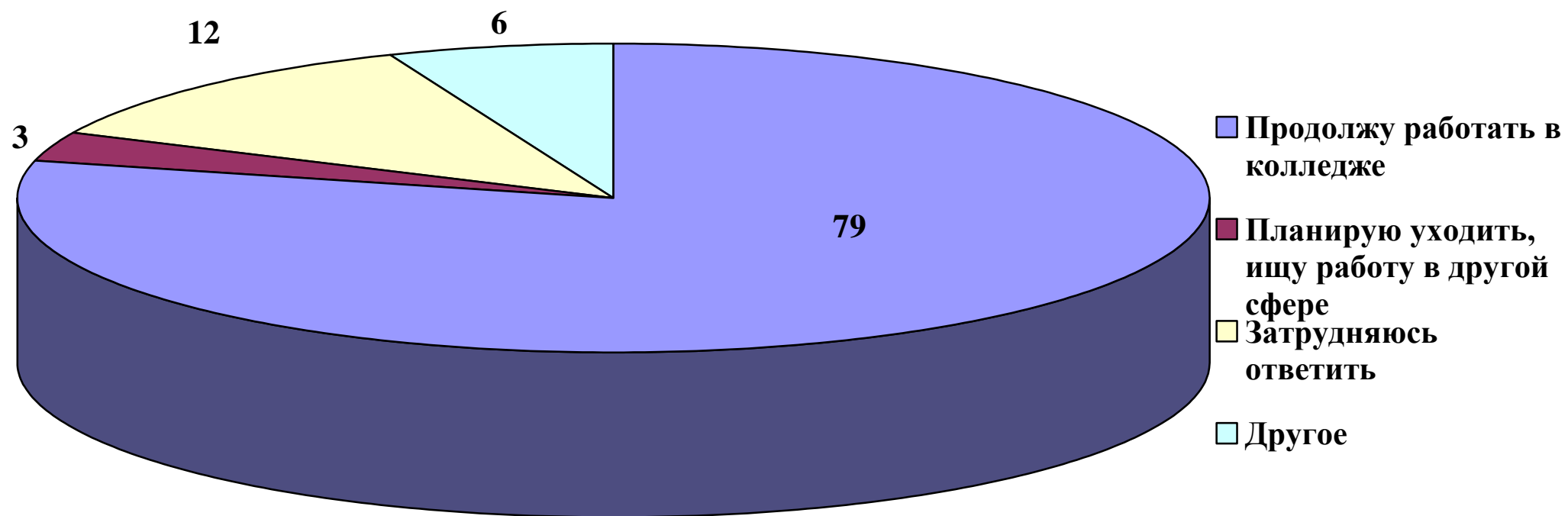


Диаграмма 6 – Профессиональные планы педагогических работников (%)